

# TUTORIEL : Guide d'utilisation de son DVR HDCVI

---

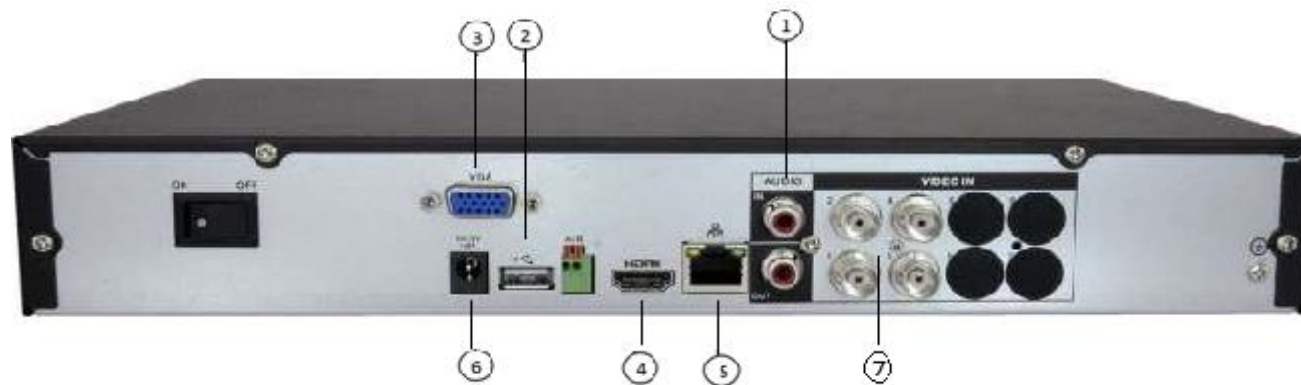
## Sommaire

|  |    |
|--|----|
| 1. Installation .....  | 2  |
| 1. Branchement.....  | 2  |
| 2. Installation du disque dur .....  | 3  |
| 3. Premier démarrage .....   | 5  |
| 4. Formatage du disque dur.....  | 6  |
| 2. Utilisation de l'enregistreur .....   | 8  |
| 1. Paramétrage pour l'enregistrement .....   | 8  |
| 2. Oubli de mot de passe .....   | 12 |
| 3. Affichage de votre caméra IP sur votre enregistreur HDCVI (en fonction du modèle) ..... | 13 |
| 4. Visualisation des enregistrements.....  | 14 |
| 5. Sauvegarde d'enregistrement sur stockage externe (Clé USB,...).....                     | 15 |

## 1. Installation

### 1. Branchement

Exemple d'enregistreur :



- 1 : Micro : Prise MICRO-IN et MICRO-OUT
- 2 : USB : Port de connexion pour souris USB et périphériques USB
- 3 : VGA : Sortie vidéo VGA principale
- 4 : HDMI : Sortie vidéo HDMI principale
- 5 : Ethernet : Port de connexion au réseau local (LAN) et Internet
- 6 : DC 12V : Entrée d'alimentation
- 7 : BNC : Entrées vidéo

## 2. Installation du disque dur

**Attention : Avant d'installer le disque dur, vérifiez que l'enregistreur n'est plus sous tension**

Un enregistreur ne possède pas de disque dur en sortant de l'usine. L'installation du disque dur est une étape importante et peut endommager votre enregistreur si celui-ci n'est pas correctement installé. Veuillez bien suivre les instructions ci-dessous pour réaliser l'installation correctement.

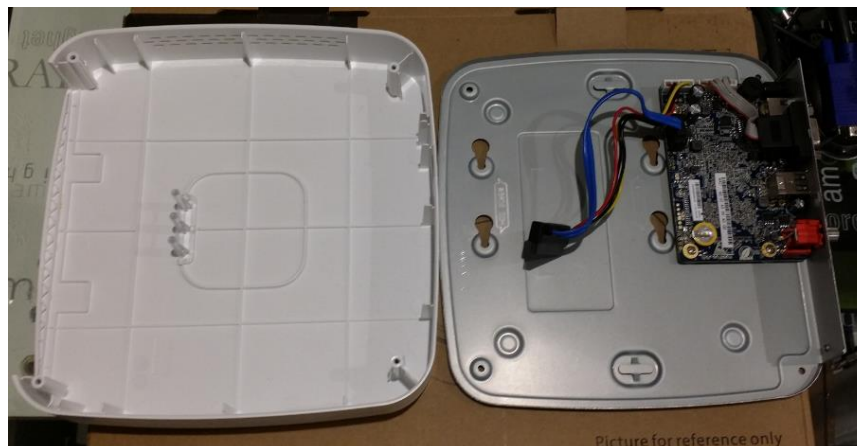
1-Munissez-vous d'un tournevis cruciforme

**Assurez-vous que vous d'avoir éliminé l'électricité statique sur vos deux mains**

Ouvrez le boîtier en retirant les vis :



Retirez le couvercle du reste du boîtier :



2-Placez le disque dur et connectez le câble SATA et l'alimentation sur le disque dur



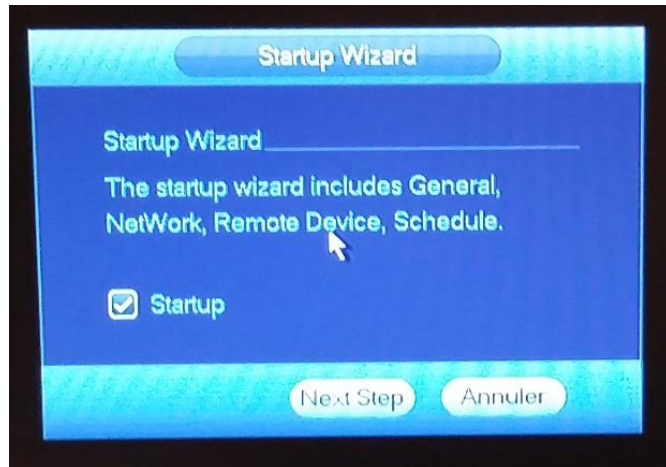
3-Fixez le disque dur à l'aide des vis fournies dans la boîte



4-Refermez le boîtier une fois le disque correctement fixé

### 3. Premier démarrage

1-Cliquez sur « Annuler » pour quitter l'assistant de démarrage



2-Entrez les identifiants :

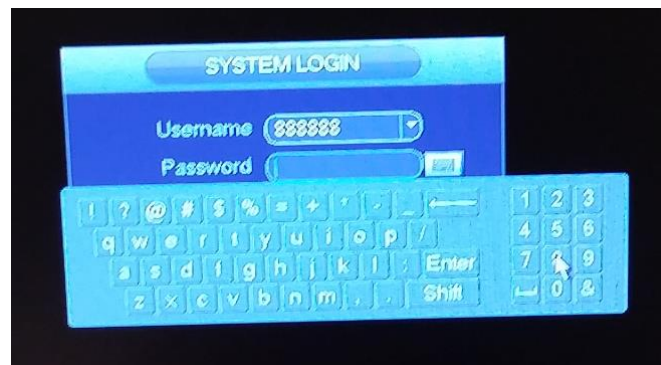
Login : 888888

MDP : 888888

OU

Login : admin

MDP : admin



## 4. Formatage du disque dur

Après l'installation du disque dur, le formatage du disque se fait automatiquement lors du démarrage de l'enregistreur. Ne fermez pas la fenêtre indiquant le formatage.

*Si la fenêtre n'apparaît pas il faudra le faire à travers l'interface logiciel de l'enregistreur :*

**⚠ Ne suivez pas ces étapes si le formatage s'est fait automatiquement**

1-Entrez dans le menu principal puis sélectionnez l'onglet « STORAGE »



2-Dans l'onglet Storage, sélectionnez le sous-menu « HDD MANAGE »



3-Dans le sous-menu HDD STORAGE, sélectionnez votre disque et cliquez sur Format, puis OK pour confirmer.



L'enregistreur redémarre et le disque dur est formaté. Vous pouvez maintenant enregistrer vos vidéos.

## 2. Utilisation de l'enregistreur

### 1. Paramétrage pour l'enregistrement

1-Une fois dans le menu principal, cliquez gauche sur « STOCKAGE » pour rentrer dans le paramétrage des périodes d'enregistrements de votre enregistreur. Le menu Stockage doit afficher le planning d'enregistrement.

Dans le menu stockage, vous pouvez choisir 4 types d'enregistrements :

- **Permanent** : enregistrement 24h/24
- **DM** : Sur détection de mouvement
- **Alarme** : sur signal d'alarme
- **DM & Alarme** : Si une DM et un signal d'alarme ont lieu.

L'enregistreur vous laisse le choix du planning que vous souhaitez mettre en place pour l'enregistrement.





2-Pour choisir les périodes où l'enregistrement devra fonctionner en **Permanent** (24h/24), il suffit de sélectionner à gauche les jours correspondant et sur le planning cocher les périodes qui restent vertes pour le 24h/24. Ne mettez rien s'il ne doit pas enregistrer.

*L'exemple ci-contre présente un planning où on enregistre en permanence de 6h à 12h et de 14h à 18h seulement du Lundi au Vendredi. Le reste du planning est vide c'est-à-dire que l'on n'enregistre pas pendant cette période.*



3-Pour choisir les périodes où l'enregistrement devra fonctionner en **DM** (Détection de Mouvement), il suffit de sélectionner à gauche les jours correspondant et sur le planning cocher les périodes qui restent jaunes pour la DM.

*L'exemple ci-contre présente un planning où on enregistre en permanence de 6h à 12h et de 14h à 18h seulement du Lundi au Vendredi. Le reste du planning est jaune, ce qui veut dire que l'enregistreur n'enregistrera des images que si une DM se produit.*



4- Une fois que vous avez terminé votre planning d'enregistrements. Il faut l'appliquer aux caméras connectées à votre enregistreur.

Vous pouvez faire un planning pour une caméra seulement ou bien l'appliquer à toutes vos caméras.



5- Une fois que vous avez choisi votre type de planning, il suffit de valider en cliquant sur le bouton Appliquer afin de mettre en place vos périodes d'enregistrements.



6-Vous pouvez faire de même pour activer l'alarme (rouge)

7-Pour terminer, si vous souhaitez activer la Détection de mouvements, cochez la case « Activé » (Enable en anglais) pour le canal souhaité.



8- De même pour activer l'alarme, pour laquelle vous pouvez aussi activer le son (Buzzer à cocher)

## 2. Oubli de mot de passe

Vous pouvez utiliser le compte :

Username : 888888

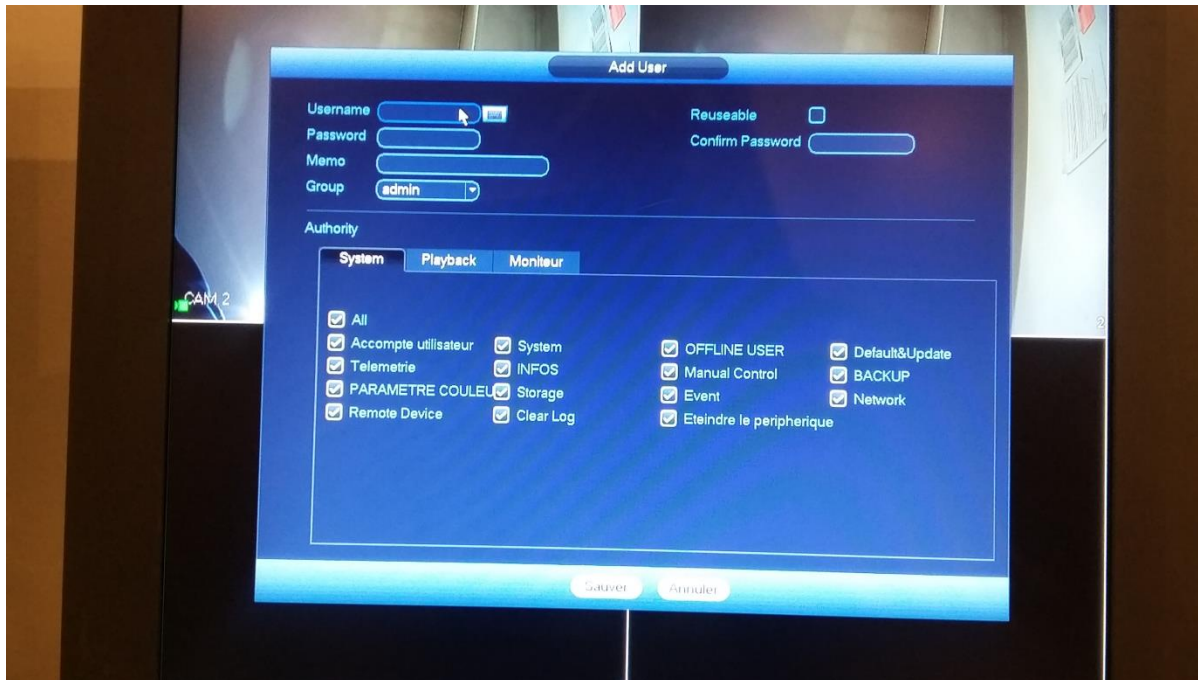
Password : 888888

Vous pourrez accéder aux différents comptes dans :

Menu principal > Setting > System > Comptes

Vous pourrez créer un nouveau compte (Add user)





A noter : Gardez précieusement votre mot de passe. L'oubli du mot de passe au bout de 3 fois, nécessite une intervention de notre service technique.

### 3. Affichage de votre caméra IP sur votre enregistreur HDCVI (en fonction du modèle)

1-Connectez votre caméra IP à votre BOX

2-Changez le type de canal en canal IP

Dans le menu de l'enregistreur « CAMERA » > « TYPE DE CANAL », cochez « IP » pour le dernier canal

3-Ajoutez des caméras

Dans le menu « CAMERA » > « Appareil distant », cliquez sur « Rechercher IP », cochez la caméra voulue, puis cliquez sur « Ajouter »

#### 4. Visualisation des enregistrements

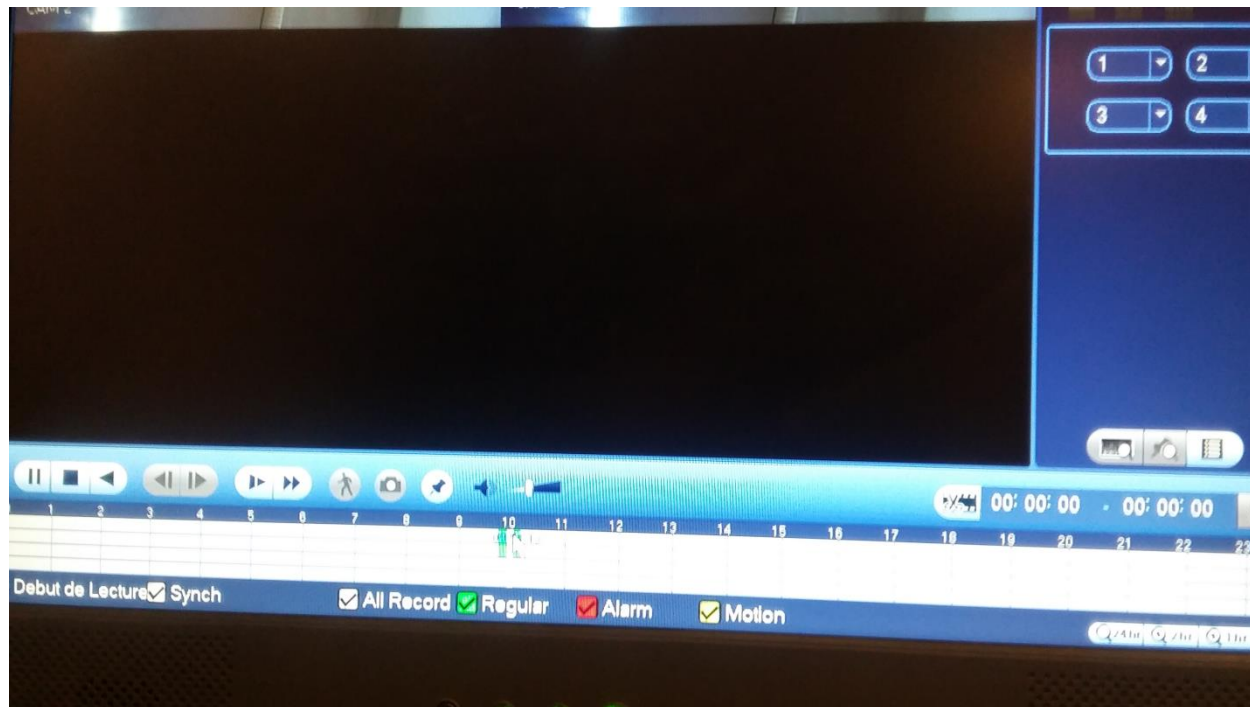
Menu principal > Recherche

Dans le calendrier à droite de l'écran, cliquez sur le jour de l'enregistrement à visualiser

En dessous, sélectionnez l'affichage que vous souhaitez (vue sur une caméra, sur 4, ...)

En bas de l'écran est affichée l'heure (de 0 à 24).

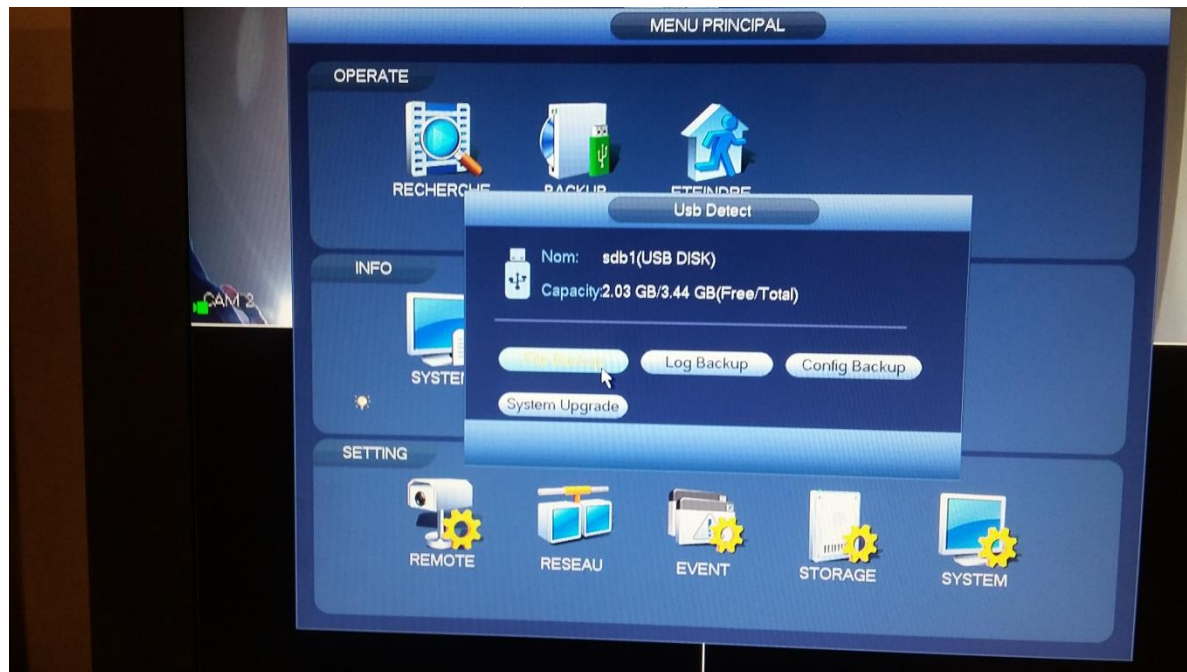
En dessous, chaque ligne correspond à un canal (une caméra), s'il y a enregistrement la barre est verte, cliquez alors sur la ligne voulue à l'heure souhaitée.



## 5. Sauvegarde d'enregistrement sur stockage externe (Clé USB,...)

Quand vous êtes sur le menu principal, branchez la clé USB derrière l'enregistreur

Une fenêtre apparaît, cliquez sur « File Backup »

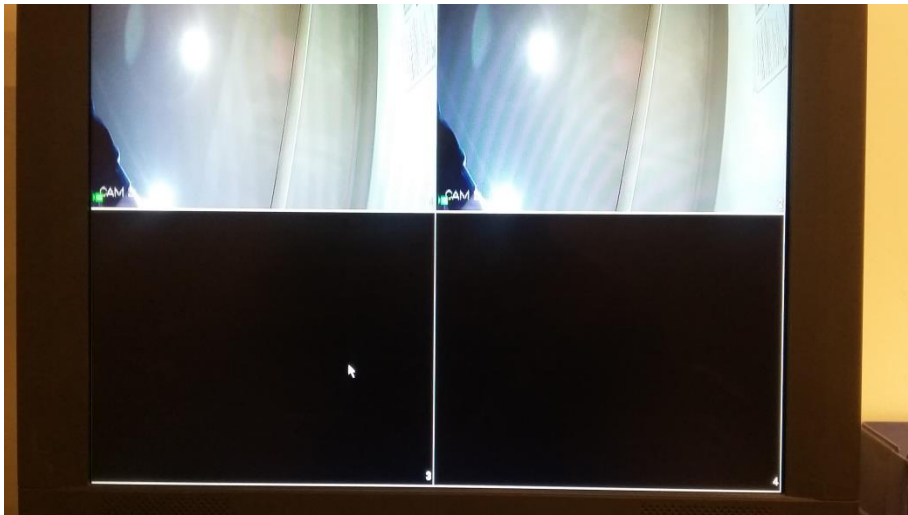


Choisissez où enregistrer la vidéo sur la clé USB en cliquant sur « Browse »

Choisissez la date et l'heure de début et de fin d'enregistrement

Ainsi que le canal de la caméra en question « Record CH », les canaux se trouvent sur les vues des caméras, en bas à droite (photo en dessous)

Puis cliquez sur « Add »



Pour lancer l'extraction, cliquez sur « Start » en bas à droite

Quand le message de fin apparaît vous pouvez retirer la clé USB.

