

TUTORIEL INSTALLATION ET UTILISATION NVR

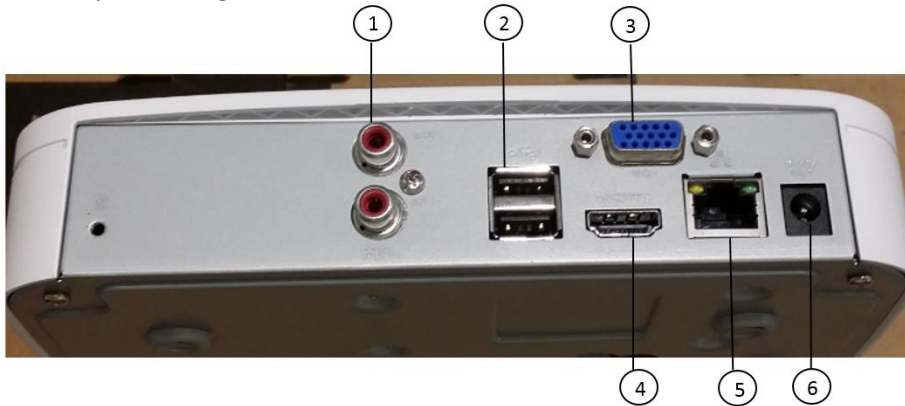
Sommaire

1. Installation	2
1. Branchement.....	2
2. Installation du disque dur	3
3. Premier démarrage	5
4. Formatage du disque dur.....	6
2. Utilisation de l'enregistreur	8
1. Paramétrage pour l'enregistrement	8
2. Oubli de mot de passe	12
3. Affichage des caméras	14
4. Visualisation des enregistrements.....	15
5. Sauvegarde d'enregistrement sur stockage externe (Clé USB,...).....	16

1. Installation

1. Branchement

Exemple d'enregistreur :



- 1 : Micro : Prise MICRO-IN et MICRO-OUT
- 2 : USB : Port de connexion pour souris USB et périphériques USB
- 3 : VGA : Sortie vidéo VGA principale
- 4 : HDMI : Sortie vidéo HDMI principale
- 5 : Ethernet : Port de connexion au réseau local (LAN) et Internet
- 6 : DC 12V : Entrée d'alimentation

2. Installation du disque dur

Attention : Avant d'installer le disque dur, vérifiez que l'enregistreur n'est plus sous tension

Un NVR ne possède pas de disque dur en sortant de l'usine. L'installation du disque dur est une étape importante et peut endommager votre NVR si celui-ci n'est pas correctement installé. Veuillez bien suivre les instructions ci-dessous pour réaliser l'installation correctement.

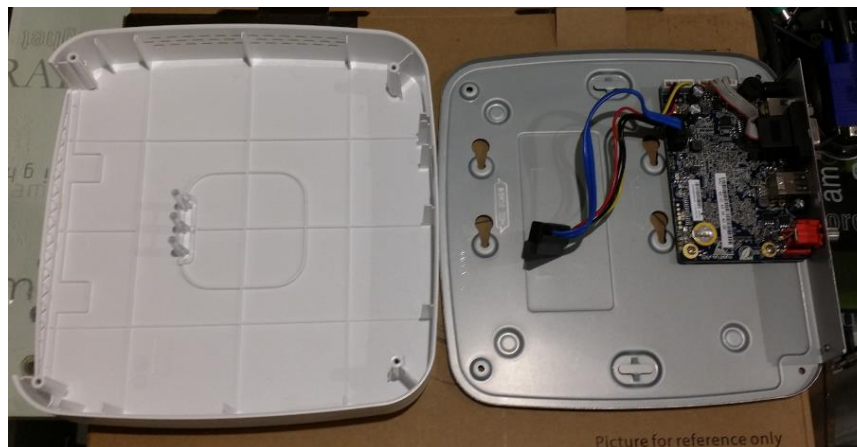
1-Munissez-vous d'un tournevis cruciforme

Assurez-vous que vous d'avoir éliminé l'électricité statique sur vos deux mains

Ouvrez le boîtier en retirant les vis :



Retirez le couvercle du reste du boîtier :



2-Placez le disque dur et connectez le câble SATA et l'alimentation sur le disque dur



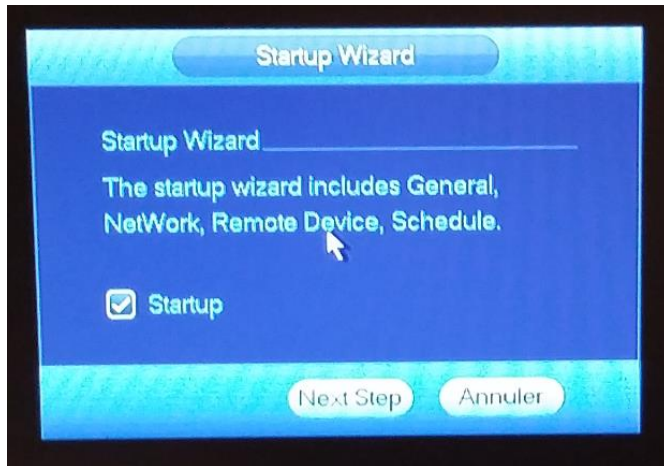
3-Fixez le disque dur à l'aide des vis fournies dans la boîte



4-Refermez le boîtier une fois le disque correctement fixé

3. Premier démarrage

1-Cliquez sur « Annuler » pour quitter l'assistant de démarrage



2-Entrez les identifiants :

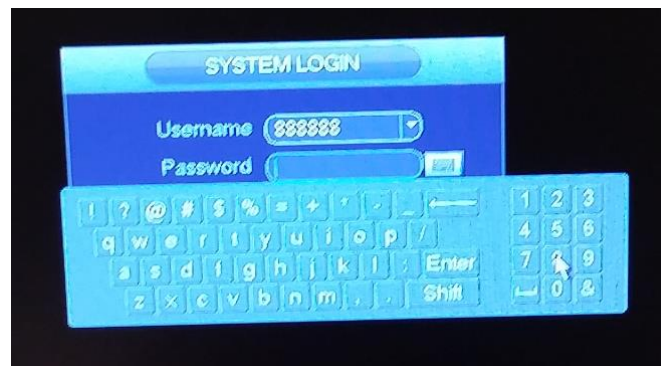
Login : 888888

MDP : 888888

OU

Login : admin

MDP : admin



4. Formatage du disque dur

Après l'installation du disque dur, le formatage du disque se fait automatiquement lors du démarrage de l'enregistreur. Ne fermez pas la fenêtre indiquant le formatage.

Si la fenêtre n'apparaît pas il faudra le faire à travers l'interface logiciel de l'enregistreur :

 **Ne suivez pas ces étapes si le formatage s'est fait automatiquement**

1-Entrez dans le menu principal puis sélectionnez l'onglet « STORAGE »



2-Dans l'onglet Storage, sélectionnez le sous-menu « HDD MANAGE »



3-Dans le sous-menu HDD STORAGE, sélectionnez votre disque et cliquez sur Format, puis OK pour confirmer.



L'enregistreur redémarre et le disque dur est formaté. Vous pouvez maintenant enregistrer vos vidéos.

2. Utilisation de l'enregistreur

1. Paramétrage pour l'enregistrement

1-Une fois dans le menu principal, cliquer gauche sur « STOCKAGE » pour rentrer dans le paramétrage des périodes d'enregistrements de votre enregistreur. Le menu Stockage doit afficher le planning d'enregistrement.

Dans le menu stockage, vous pouvez choisir 4 types d'enregistrements :

- **Permanent** : enregistrement 24h/24
- **DM** : Sur détection de mouvement
- **Alarme** : sur signal d'alarme
- **DM&Alarme** : Si une DM et un signal d'alarme ont lieu.

L'enregistreur vous laisse le choix du planning que vous souhaitez mettre en place pour l'enregistrement.



2-Pour choisir les périodes où l'enregistrement devra fonctionner en **Permanent** (24h/24), il suffit de sélectionner à gauche les jours correspondant et sur le planning cocher les périodes qui restent vertes pour le 24h/24. Laissez le planning vide s'il ne doit pas enregistrer.

L'exemple ci-contre présente un planning où on enregistre en permanence de 6h à 12h et de 14h à 18h seulement du Lundi au Vendredi. Le reste du planning est vide c'est-à-dire que l'on n'enregistre pas pendant cette période.



3-Pour choisir les périodes où l'enregistrement devra fonctionner en **DM** (Détection de Mouvement), il suffit de sélectionner à gauche les jours correspondant et sur le planning cocher les périodes qui restent jaunes pour la DM.

L'exemple ci-contre présente un planning où on enregistre en permanence de 6h à 12h et de 14h à 18h seulement du Lundi au Vendredi. Le reste du planning est jaune, ce qui veut dire que l'enregistreur n'enregistrera des images que si une DM se produit.



4- Une fois que vous avez terminé votre planning d'enregistrements. Il faut l'appliquer aux caméras connectées à votre enregistreur.

Vous pouvez faire un planning pour une caméra seulement ou bien l'appliquer à toutes vos caméras.



5- Une fois que vous avez choisi les caméras à afficher sur votre planning, il suffit d'appliquer en cliquant sur le bouton Appliquer afin de mettre en place vos périodes d'enregistrements.



6-Vous pouvez faire de même pour activer l'alarme (**rouge**)

7-Pour terminer, si vous souhaitez activer la Détection de mouvements, cochez la case « Activé » (Enable en anglais) pour le canal souhaité.



8- De même pour activer l'alarme, pour laquelle vous pouvez aussi activer le son (Buzzer à cocher)

2. Oubli de mot de passe

Vous pouvez utiliser le compte :

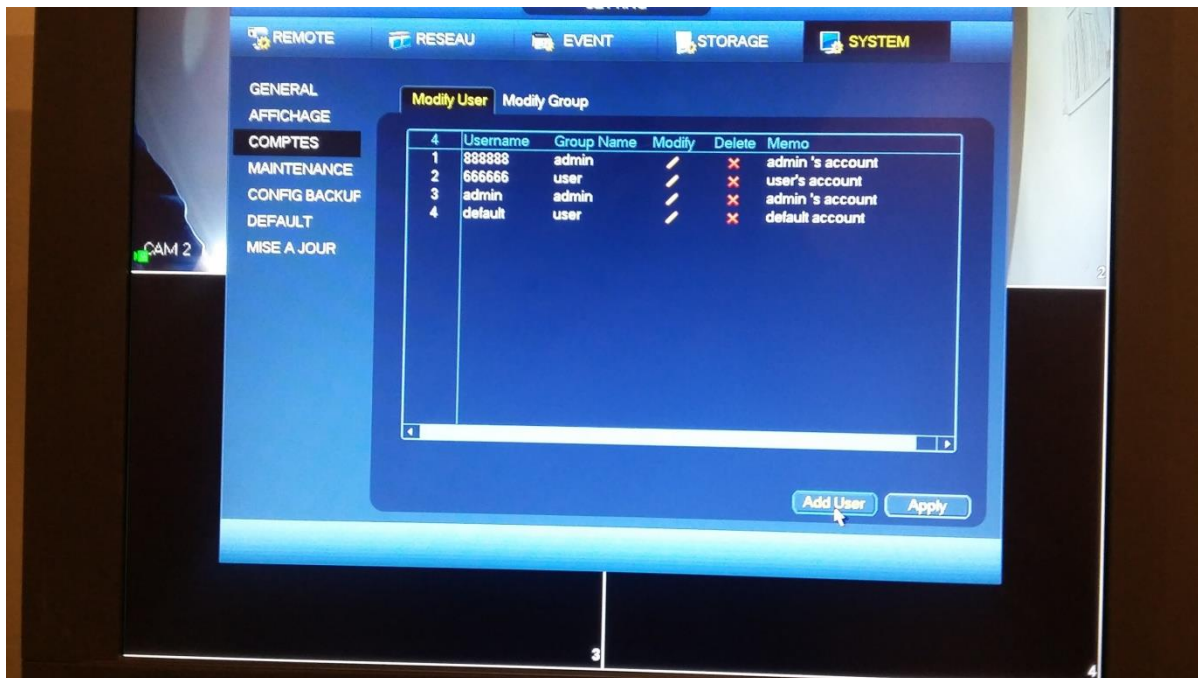
Username : 888888

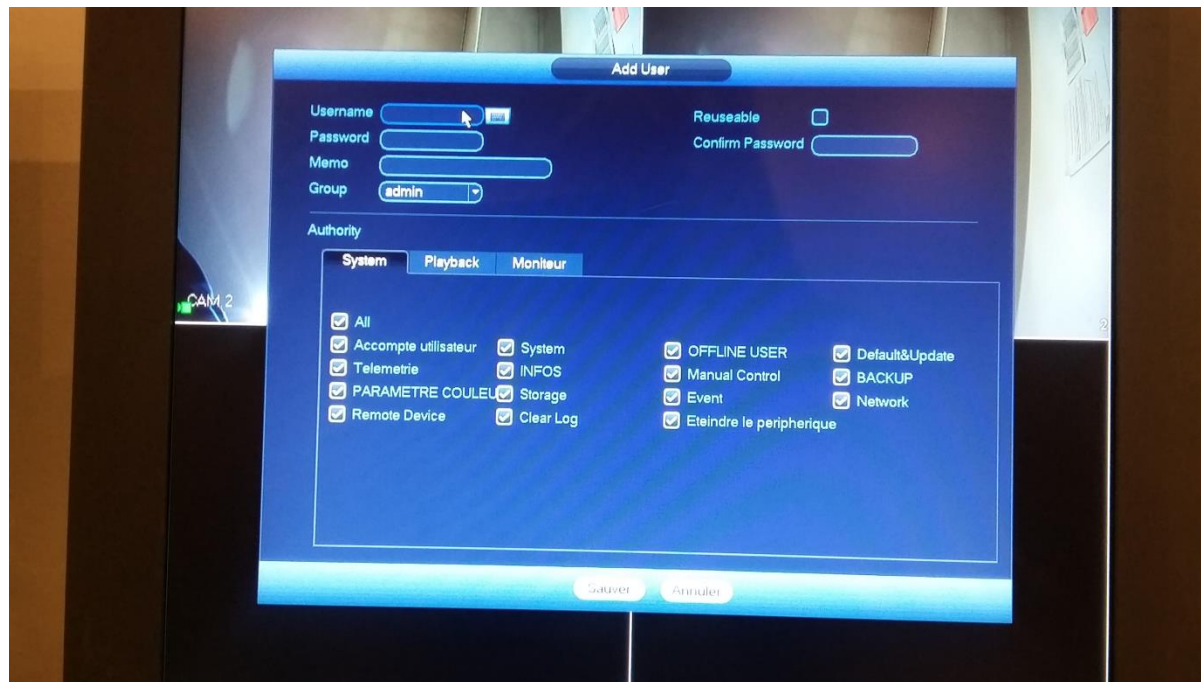
Password : 888888

Vous pourrez accéder aux différents comptes dans :

Menu principal > Setting > System > Comptes

Vous pourrez créer un nouveau compte (Add user)





A noter : Gardez précieusement votre mot de passe. L'oubli du mot de passe au bout de 3 fois, nécessite une intervention de notre service technique.

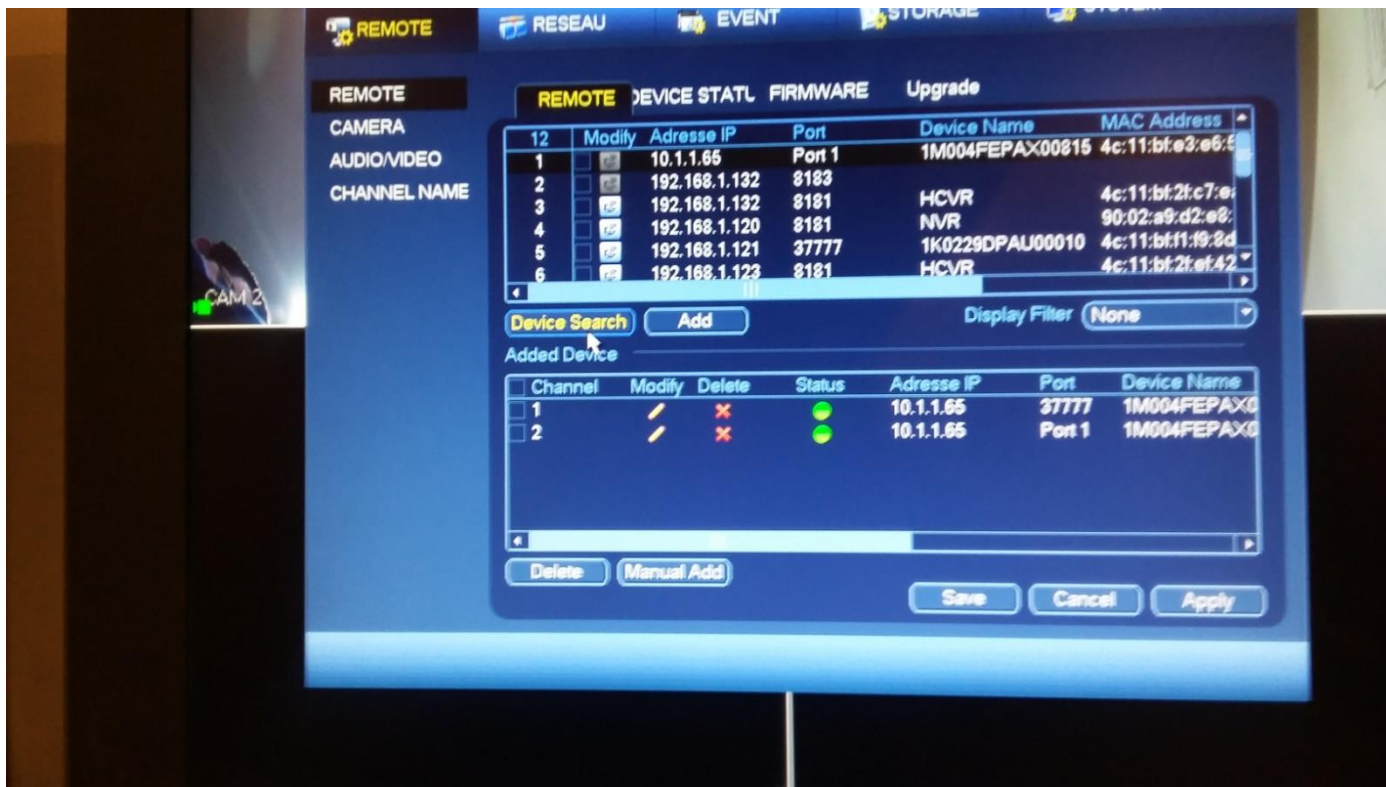
3. Affichage des caméras

Menu principal > Setting > Remote

Cliquez sur « Device Search »

Il est possible que les caméras s'affichent automatiquement. Sinon il faut les ajouter manuellement.

Sélectionnez les caméras en cliquant dans les cases vides (Les caméras branchées sur l'enregistreur ont comme nom de port, à droite des adresses IP : « Port 1 », « Port 2 » ...)



Cliquez sur Add pour les ajouter

4. Visualisation des enregistrements

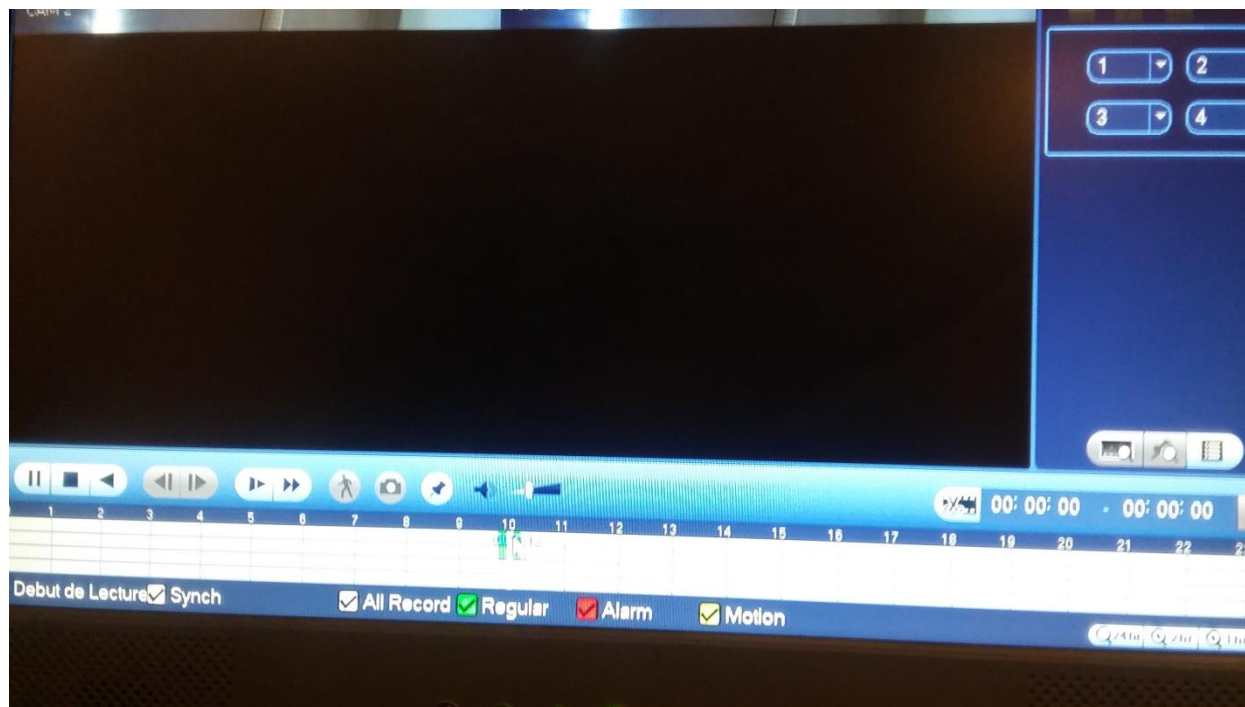
Menu principal > Recherche

Dans le calendrier à droite de l'écran, cliquez sur le jour de l'enregistrement à visualiser

En dessous, sélectionnez l'affichage que vous souhaitez (vue sur une caméra, sur 4, ...)

En bas de l'écran est affiché l'heure (de 0 à 24).

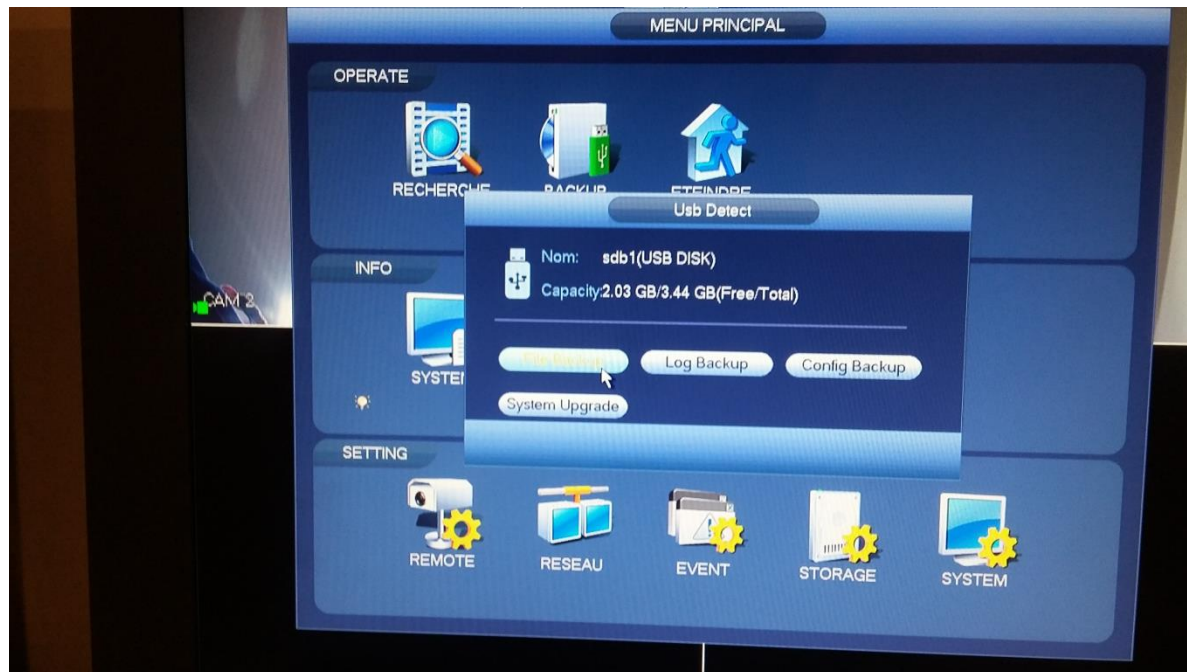
En dessous chaque ligne correspond à un canal (une caméra), s'il y a enregistrement la barre est verte, cliquez alors sur la ligne voulue à l'heure souhaitée.



5. Sauvegarde d'enregistrement sur stockage externe (Clé USB,...)

Quand vous êtes sur le menu principal, branchez la clé USB derrière l'enregistreur

Une fenêtre apparaît, cliquez sur « File Backup »

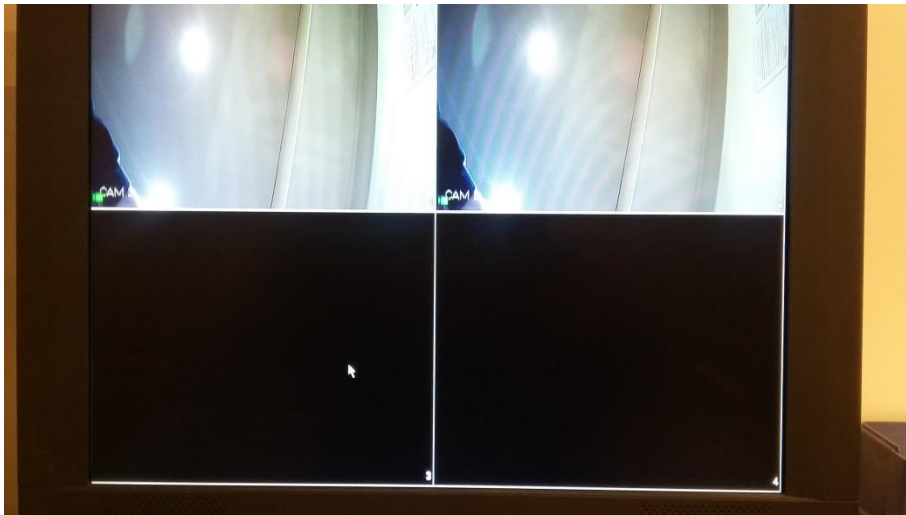


Choisissez où enregistrer la vidéo sur la clé USB en cliquant sur « Browse »

Choisissez la date et l'heure de début et de fin d'enregistrement

Ainsi que le canal de la caméra en question « Record CH », les canaux se trouvent sur les vues des caméras, en bas à droite (photo en dessous)

Puis cliquez sur « Add »



Pour lancer l'extraction, cliquez sur « Start » en bas à droite

Quand le message de fin apparaît vous pouvez retirer la clé USB.

